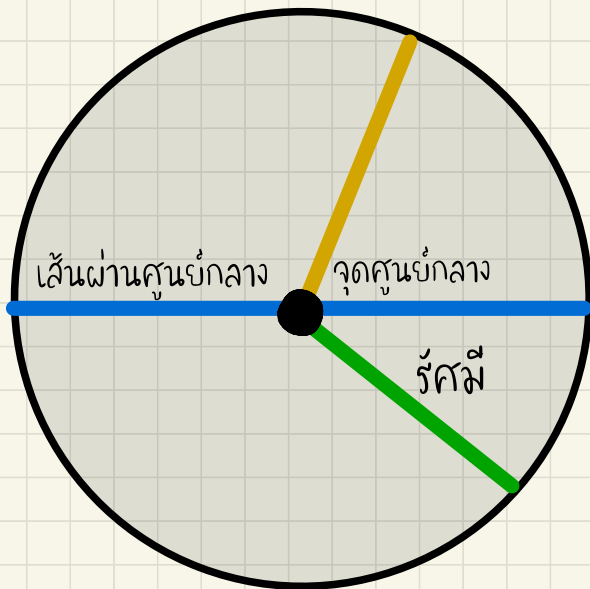
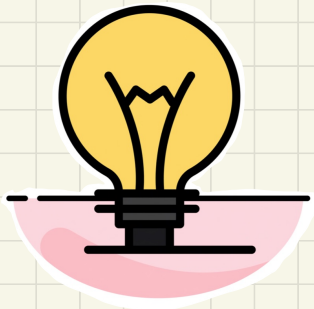


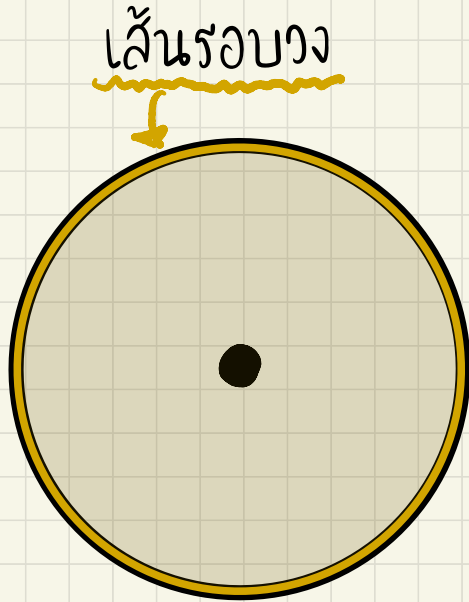
“ส่วนต่าง ๆ”



ของวงกลม

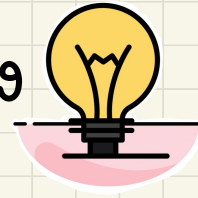
f : SSanookkid i : SanookKID234 LINE : @331em2wc

รูปวงกลม

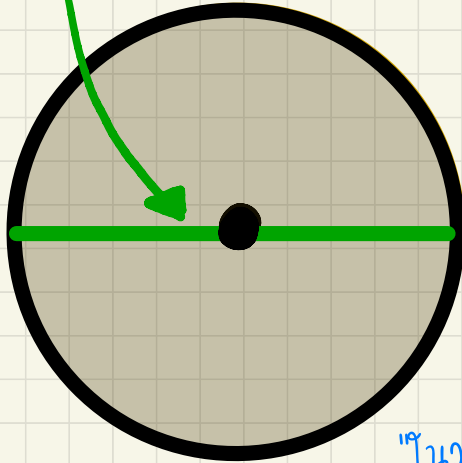


วงกลมเป็นรูปปิดบนระนาบ ซึ่งจุดทุกจุดบนเส้นโค้ง
มีระยะห่างจากจุดตรึงจุดหนึ่งเท่ากัน จุดตรึงนี้เป็น
จุดศูนย์กลางของวงกลมเส้นโค้งปิดที่เป็นขอบของ
วงกลม เรียกว่า เส้นรอบวง

เส้นผ่านศูนย์กลาง



เส้นผ่านศูนย์กลาง



ส่วนของเส้นตรงที่ผ่านจุดศูนย์กลาง และมีจุดปลายทั้งสองอยู่บนเส้นรอบวง เรียกว่า เส้นผ่านศูนย์กลาง

"ในวงกลมวงหนึ่งมีเส้นผ่านศูนย์กลางได้หลายเส้นและแต่ละเส้นยาวเท่ากัน"

: SSanookkid

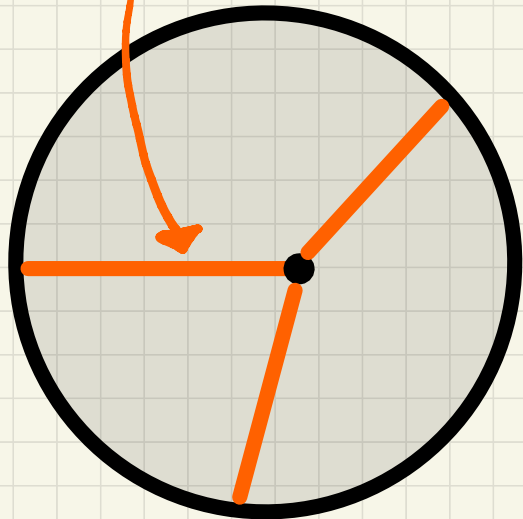
: SanookKID234

: @331emzwc

รัศมี



รัศมี



ระยะระหว่างจุดศูนย์กลางกับจุดใด ๆ
บนเส้นรอบวง เรียกว่า รัศมี

"ในวงกลมวงหนึ่ง มีรัศมีได้หลายเส้น แต่ละเส้นยาวเท่ากัน"



: SSanookkid

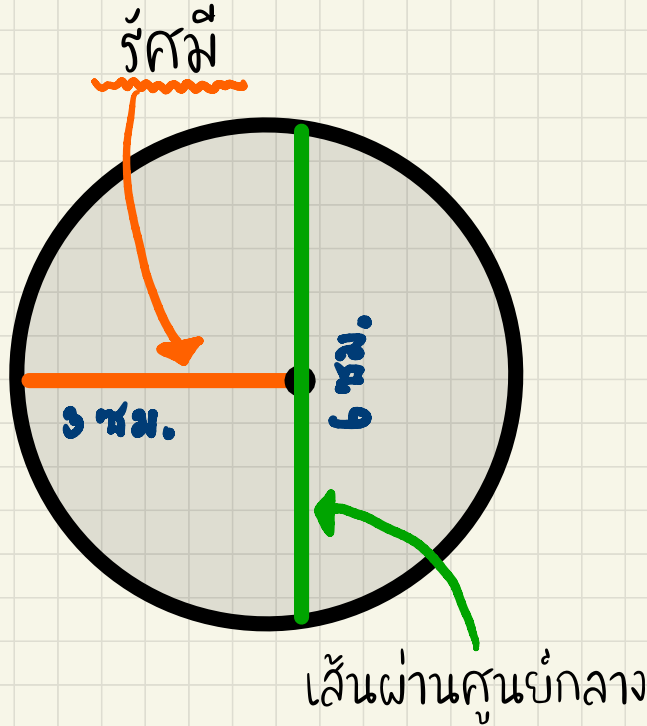
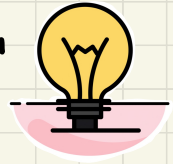


: SanookKID234



: @331emzwc

ความสัมพันธ์ของ "เส้นผ่านศูนย์กลางและรัศมี"



3 ซม.

6 ซม.

* ความยาวของเส้นผ่านศูนย์กลางเป็น 2 เท่า
ของความยาวของรัศมี

* หรือ ความยาวของรัศมีเป็น $\frac{1}{2}$ ของความยาว
ของเส้นผ่านศูนย์กลาง